

# ТРУБЫ БОЛЬШОГО ДИАМЕТРА

## УЛУЧШЕНИЕ КАЧЕСТВА И РАСШИРЕНИЕ СОРТАМЕНТА ТРУБ

- разработка технологий модели передела «лист-труба» с целью оптимизации технологических режимов;
- расширение профилесортамента в сегменте труб с отношением  $\frac{D}{h} \leq 28$ ;
- создание и апробация технологии с улучшением геометрии переходного прикромочного участка при формовке трубной заготовки на ЛГМ;
- модернизация оборудования с целью достижения максимальной эффективности;
- Усовершенствование калибровок валков стана догибки прикромочных участков.

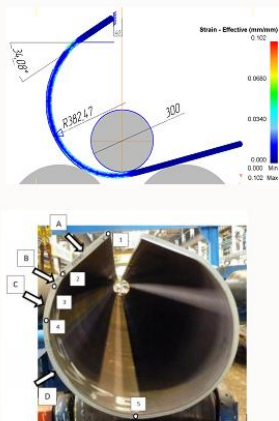


Рис.1. Нестабильность геометрии в переходной зоне при штатной технологии формовки

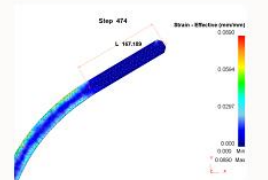
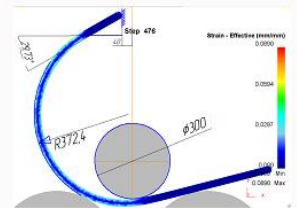
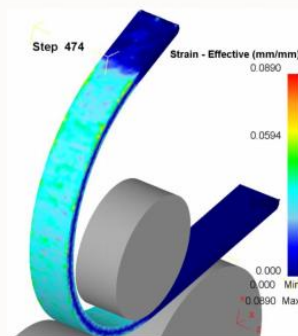
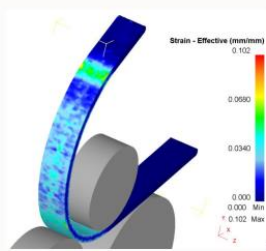


Рис.2. Геометрия заготовки по технологии формовки разработанной ОАО «РосНИТИ»

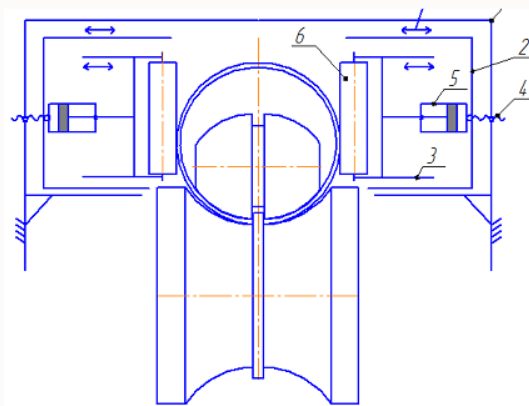


Рис.3. Эджерная установка

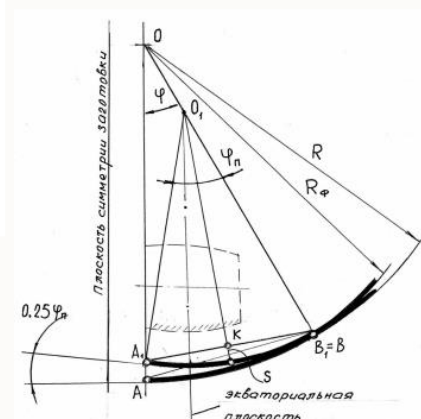


Рис.4. Проектирование калибра валков

